

液晶パネル・有機ELパネル検査用プローブシート

用途

超微細のピッチパターンを有する液晶パネル、有機ELパネルなどの導通検査パット部にコンタクトする導通検査用プローブ

仕様

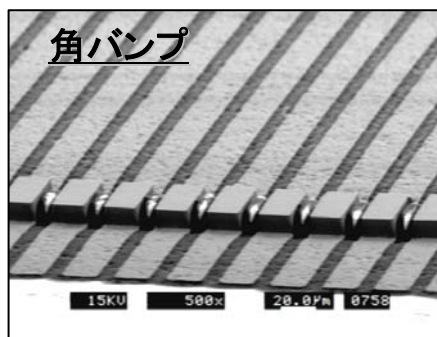
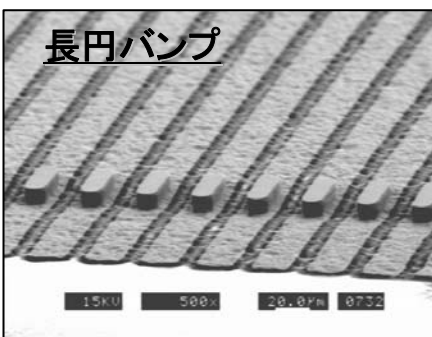
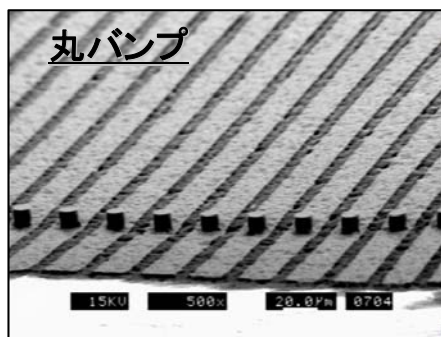
最小ピッチ : 15 μm

回路材質 : Ni、Cu、Ni合金(硬度Hv230~600)

基材 : ポリイミド、ガラスなど(透明基材)

バンプ形状 : 円柱・長円柱・角など

プローブシート(バンプ)



特徴

- ① 従来にない精度・機能を有した**マイクロマシン領域**の超精密プローブ。
- ② 回路を樹脂基材に埋め込み、回路と樹脂基材の密着性と平滑性を向上。
- ③ UV・X線リソグラフィーと電鍍技術による製造。
- ④ 独自の**特殊合金電鍍**により圧延金属では得られない多様な機械・物理特性に対応。
- ⑤ バンプ高さバラツキを **$\pm 0.5 \mu\text{m}$ 以下**に制御。
- ⑥ バンプ上面は**鏡面**でクズが付着しない。
- ⑦ バンプの高さは任意にコントロールし、すべり方向の**耐久性**に優れる。
- ⑧ 対象とする検査パットの形状に応じたプローブを提供。